




## Scheda tecnica indumento/Garment technical data sheet. 8845B.01

Identificazione articolo/Item identification					
Cod. comm.le I. Starter/ IS commercial item code:	<b>8845B</b>	Cod. art. fornitore/ Supplier item code:	<b>8845B</b>	Cod. fornitore/ Supplier code:	<b>000265</b>
Cod. colore I. Starter/ Industrial Starter colour code:	<b>040 ( blu/blue)</b>	<input checked="" type="checkbox"/>	Articolo del catalogo/Item from catalogue		
	<b>078 (grigio chiaro/light grey)</b>	<input type="checkbox"/>	Articolo personalizzato/Customized item		
	<b>080 ( grigio anthracite / antrax grey)</b>		Codice cliente/Customer code:	<b>N/A</b>	
<b>200 ( fango/mud)</b>					
Nome articolo/ Item name:	<b>Giubbino "STRETCH EXTREME" / "STRETCH EXTREME" jacket</b>				

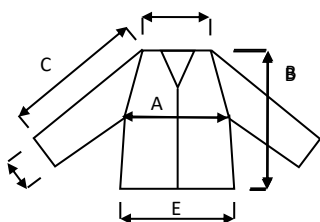
Descrizione tecnica dell'articolo/Technical item description			
	Composizione/ Fabric composition	Colore/colour (Pantone)	Peso del tessuto/ Fabric weight [g/m <sup>2</sup> ]
Tessuto principale/ Shell main fabric:	<b>65% poliestere 32% cotone 3% spandex</b> / <b>65% polyester 32% cotton 3% spandex</b>	<b>Blu &amp; Grigio chiaro &amp; Grigio antracite &amp; Fango / Blue &amp; Light Grey &amp; Antrax Grey &amp; Mud</b>	<b>260 +/- 5%</b>
Tessuto contrasto/ Contrast fabric:	<b>97% poliestere 3% spandex ( anti- abrasione) / 97% polyester 3% spandex (anti-abrasion)</b>	<b>Nero / Black</b>	<b>165 +/- 5%</b>
Accessori/Accessories:	<b>maniche staccabili , regolazione in vita, n. 2 tasche frontali con patta e chiusura con velcro ed n.1 tasca a filetto su manica con patta e cerniera / detachable sleeves , adjustable waist, n.2 front pockets with flap and velcro closure and n. 1 welt pocket with flap and zipper</b>		
Loghi e ricami/ Logos & embroideries:	 		
Taglie/Sizes:	<b>S, M, L, XL, XXL, 3XL</b> <i>( per tonalità 078 – 080 : 4XL, 5XL / shades 078-080 : 4XL, 5XL)</i>		
Imballo/Packages:	<b>n. 1 pz per paper box – n. 10 paper box per cartone / n. 1 piece per paper box - n. 10 paper boxes per export carton</b>		
Istruzioni lavaggio/Care label:			

## Scheda tecnica indumento/Garment technical data sheet. 8845B.01

Conformità alle norme CE/Conformity with EC standards		
Cat.DPI/ PPE Category:	Norme CE e livelli di protezione/ EC standards and protection levels:	EN ISO 13688:2013
Lingue nota Informativa/ Manufacturer's notes languages:	IT,ES,CZ,PL,EN,PT,SK,HU,FR,DE,LT,RS,GR,SI,LV,HR,EE,TR,RO	

	Misure delle taglie/Size measurements [cm]							
	S	M	L	XL	XXL	XXXL	4XL	5XL
A. Torace / Chest:	106	114	122	130	138	148	158	168
B. Lunghezza tot. / Tot. length:	65,5	67	68,5	69,5	72	75,5	77	78,5
C. Manica / Sleeve :	78,5	80,5	82,5	84,5	85,5	87	88	89
E. Fondo / Bottom:	100	108	116	124	132	142	152	162

### Disegno e foto/Drawing and photo



Box appendibile / Hanging box

**8845D GIUBBINO STRETCH EXTREME al "CUBO" / 8845D "CUBE" STRETCH EXTREME JACKET**  
n. 12 box assortiti ( unico colore) /n. 12 assorted boxes ( one colour)

( 1/S, 2/M, 3/L, 3/XL, 2/XXL, 1/XXXL)



Vicenza, 24/11/2022



Resp. acquisti/Purchasing manager